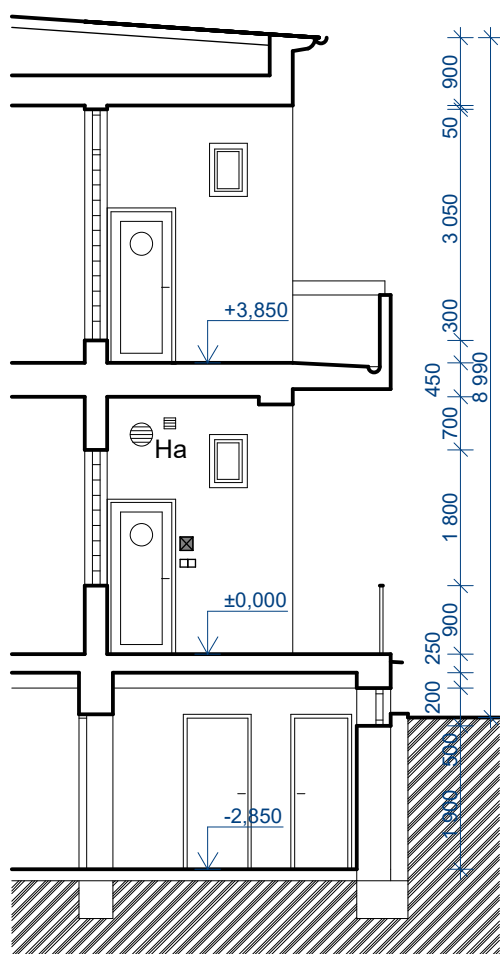
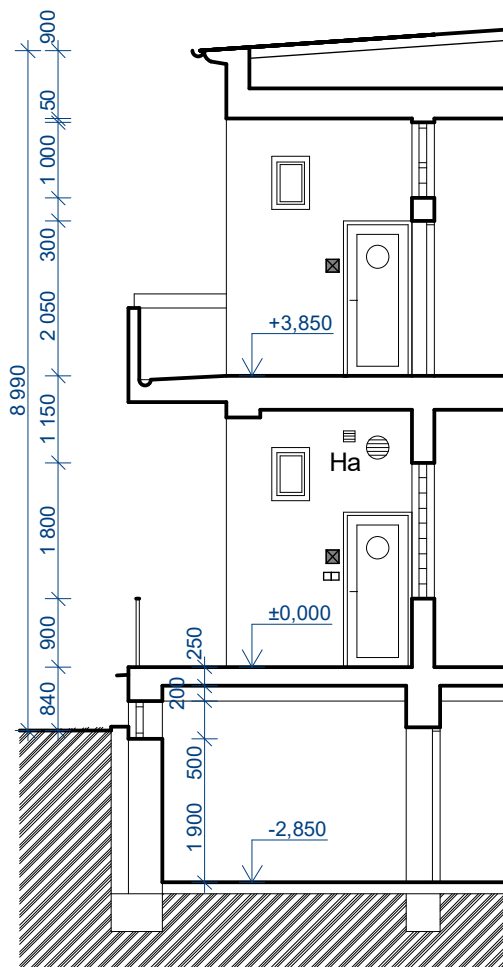


Řez C-C



Řez B-B



Legenda hmot

Stájící zdívo

Objekt je postavený z cihel plných pálených v kombinaci s betononem, přístavby výtahů jsou řešeny z keramických tvárnic, stropy jsou železobetonové, schodiště železobetonové, okna a dveře plastové cca z roku 2000, Ug = 2,8 W/m2K, podlahy teraco, keramická dlažba nebo PVC. Vnitřní příčky keramické, případné změny v průběhu let pak byly řešeny pomocí porobetonových nebo sádkartonových příček.

Dokumentace pro provádění stavby

Vypracoval a kreslil:		Zodp. projektant:		Ing. Miloslav Čech K. Čapka 2595 697 01 Kyjov IČ: 13047736 ČKAIT: 1300882	
Ing. Robin Zelinka, Bc. Pavel Čech		ING. M. ČECH			
Stavební úřad: Kyjov		Místo stavby: Kyjov			
Objednatel: Nemocnice Kyjov, Strážovská 1247, Kyjov 697 01				Čís. zakázky:	06-02-18/Z
Akce: Zateplení a výměna oken infekčního oddělení Nemocnice Kyjov				Stupeň dok.:	DPS
				Datum:	II/2018
Objekt: Pavilon G				Formát:	4xA4
Obsah:				Měřítko:	Výkres č.:
Řez B-B, C-C, 2-2 - stávající stav				1 : 100	6